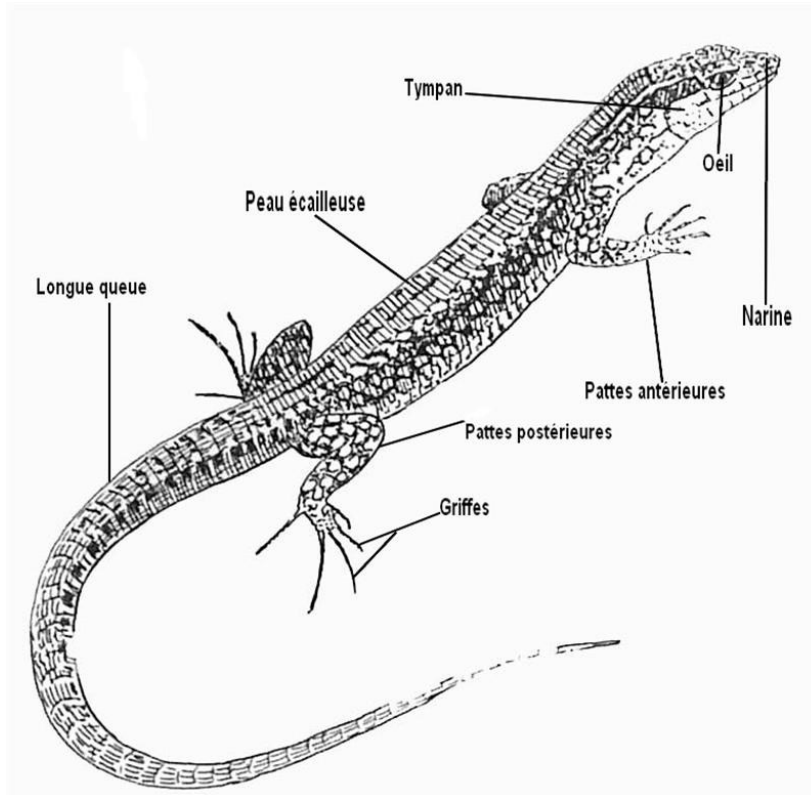


# Le p'tit-cailloulu \*

JUIN 2013

N°4



Après un certain temps sans parution, le « P'tit Cailloulu » est de retour !

Dans le cadre de Naturaville de Pays de Montbéliard Agglomération, les enfants qui fréquentent l'accueil du mercredi, ont choisi d'aller à la rencontre du

## LEZARD DES MURAILLES.

C'est donc le fruit de leur recherche, de leurs observations qui vous sont partagées dans ce numéro !



### EXPRESSIONS :

Y a pas de lézard : Il n'y a pas de problèmes

Faire le lézard, lézarder : se prélasser ( de préférence au soleil ! )

## BONNES VACANCES !!



\* surnom donné aux habitants de FESCHES LE CHATEL

Nom : lézard des murailles.

Longévité : 10 ans.

Taille : 18 a 20 centimètres.

Poids : jusqu'à 10 grammes.

Le lézard est un **vertébré** (parce qu'il possède un squelette osseux) dont le corps est couvert d'écailles. Entre les écailles la peau est mince et souple. Périodiquement cette peau se détache par lambeaux : on dit que le lézard **mue**.

Le lézard est un animal à température variable, il n'est agile que lorsque son corps est chaud. Quand la température baisse, son corps refroidit, l'animal s'engourdit. En hiver il ne peut plus bouger ni manger et vit au ralenti.

Son corps est mince et agile, il se termine par une longue queue. Lorsque l'on prend un lézard par celle-ci, il se débat et s'en sépare volontairement. Ce phénomène d'autonomie est suivi d'une régénération (elle repousse) qui n'a lieu qu'une seule fois.

Reproduction : ovipare (pond des œufs)

La durée d'incubation varie de 6 à 11 semaines

Ponte composée de 2 à 10 œufs blancs (de 10 à 12mm)

Les œufs sont déposés dans un trou creusé dans le sol meuble par la femelle ou sous une pierre, là où la couverture végétale est faible ou nulle.



Sa nourriture : petits insectes, araignées, petits mollusques, cloportes et des lombrics...

Son habitat : milieux pierreux bien ensoleillés.  
Affleurement rocheux, carrières, murs de pierres sèches ou cimentées,  
ballast de voies ferrées, talus de route...

Mœurs (habitudes) : Il apparaît en mars, parfois dès février lorsque l'ensoleillement est suffisant.

Les accouplement ont lieu en mai, la ponte de fin mai à juillet.



L'hivernage commence fin septembre et octobre.

Menace : Altération et disparition des habitats naturels.  
Effet toxique de la pulvérisation d'herbicide.

Prédateurs : La fouine  
La belette  
Faucon crécerelle  
Buse variable  
Chat domestique